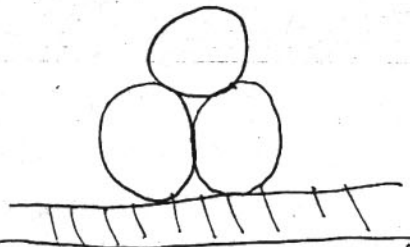
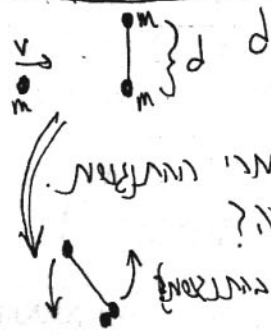


5) נבחרים שלושה גלילים זהים על גבי משטח אופקי.
 אחד מהגלילים החיצוניים הוא מלא במים. בין גלילי המים לבין גליל המים.
 ואין גליל אחד מהם כבי שהמבנה שלו יסוף.
 (כיצד: לא יתן נתון הכוחות שמטופים)

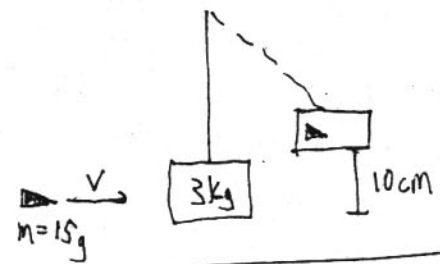


6) שתי מסות נקראות מתחברות במהלך קריסה (חסר מסה) באורך l
 מנותנת על שוקמן חסר תיכוף. מסה שלישית מניזה בזווית 30° זווית
 המהירות v , מתנגשת במסת המסת הנעשית כלפייה.
 א) חשבו את המהירות מרכז המסה של המצוית ב-המסת לפני והחצייה.
 ב) מהי המהירות הזוויתית ש בהי מתחברת המצוית למת הפגזיה?
 חשבויה לאילו נקודה מתחברת המצוית? (כיצד: לא יתן נתון המסתיות המתחברת)
 ג) כמה אנרגיה נשארת במערכת?



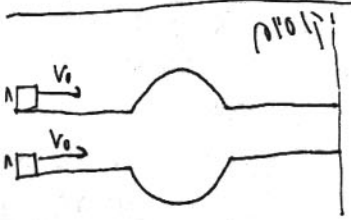
7) שאלת מצבה (רשמה)

נבור מעגל כאלטר בהזנק תלמי
 על חבל. נתבטא מהמהירות
 בהזנק מתחילת סוף החבל ואת v .



8) שאלת מצבה (רשמה)

שתי מסות נחת במסלול אחד כמתואר במשלוח.
 לפני המסלול אורך זהה, נק שמסה אחת
 בבינה קצתו גזזה והמסה השניה זמק.
 המסלול תנדי חיבור המסת מופיעה.
 שתי המסת זהה, שתי המהירויות ההתחלתיות זהות. מי יגיע באחרונה
 קני הסיוע?



המסה הנכבדה על כדור הא.
 מי יגיע באחרונה